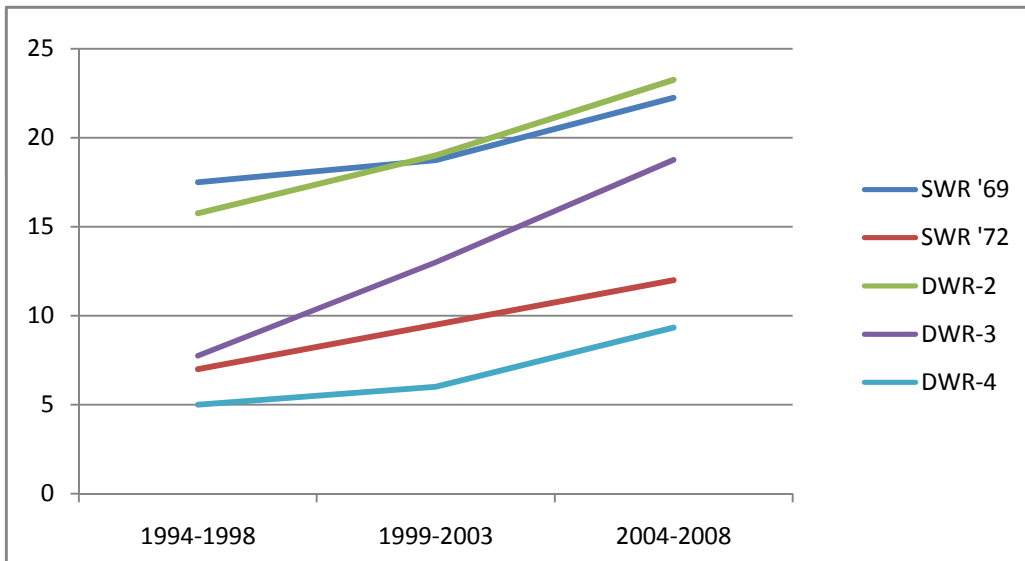


## Entwicklung der Anzahl an Bauteildefekten in den 17 AKWs, die heute noch eine Betriebsgenehmigung haben

absolut	SWR '69	SWR '72	DWR-2	DWR-3	DWR-4
1994-1998	70	14	63	31	15
1999-2003	75	19	76	52	18
2004-2008	89	24	93	75	28

Baulinien-Ø	SWR '69	SWR '72	DWR-2	DWR-3	DWR-4
1994-1998	17,5	7	15,75	7,75	5
1999-2003	18,75	9,5	19	13	6
2004-2008	22,25	12	23,25	18,75	9,33



Die Grafik bildet den Baulinien-Ø ab, der sich aus dem Quotienten der absoluten Ereigniszahlen und Reaktoren-Anzahl der jeweiligen Baulinie ergibt (SWR'69: 4, SWR'72: 2, DWR-2: 4, DWR-3: 4, DWR-4: 3).

SWR '69    Brunsbüttel, Isar-1, Philippsburg-1, Krümmel

SWR '72    Gundremmingen-B, Gundremmingen-C

DWR-2     Biblis-A, Biblis-B, Neckarwestheim-1, Unterweser

DWR-3     Grafenrheinfeld, Grohnde, Philippsburg-2, Brokdorf

DWR-4     Isar-2, Emsland, Neckarwestheim-2